



**GLOBAL FIX**  
Furniture Accessories

[www.global-fix.com](http://www.global-fix.com)



Global Fix A.Ş., sektörün içinde yıllardır bölgesel ve uluslararası pazarlarda profesyonel, deneyimli, tecrübeli ve vizyoner insanların güç birliğinden oluşan bir firmadır. Bilgi birikimimiz, eğitimli ve tecrübeli insan kaynaklarımızla ve eşsiz firma idealiyle geleceğe emin adımlarla yürüyoruz.

Global Fix olarak vizyonumuz, bölgesel ve uluslararası platformlarda var olan bütün yeteneklerimizle dürüstlükten taviz vermeden en kaliteli ürünleri, yenilikçi, modern ve teknolojinin bütün imkanlarından faydalanarak değerli iş ortaklarımızın hizmetine sunmaktır.

Vizyonumuzu gerçekleştirmek için üstlendiğimiz misyonlarımız;

İnsana ve çevreye saygılı, bilimsel ve yaratıcı düşünen adil bir yönetim anlayışı ile verimli, çağdaş ve huzurlu bir çalışma ortamı sağlamak;

Çalışma hayatımızda özel ve ahlaki kuralların, yasaların, mevzuat ve mutabık kalınmış müşteri şartlarının gereklerini yerine getirmek;

Sektörümüzün ve müşterilerimizin beklentilerini karşılayabilecek ürünleri minimum maliyet ve maximum verimlilikle üreterek, istikrarlı kalite ve fiyat politikasıyla siz değerli iş ortaklarımız için ilk seçenek olmak;

Sizlerden gelen ve gelecek olan her türlü öneriye açık olarak, talepleriniz doğrultusunda özel üretimlere de sıcak bakmakta, sizlerin vereceği güç ile daha ileriye gitmeyi hedeflemektir.

“Eşsiz olmak mükemmel olmaktan daha iyidir.”

**VİDALAR**



**GÖNYELER**

**MINİFIX  
MİLLERİ**



**METRİK VİDA**



**KABİN VİDASI**



**SUNTA VİDASI**

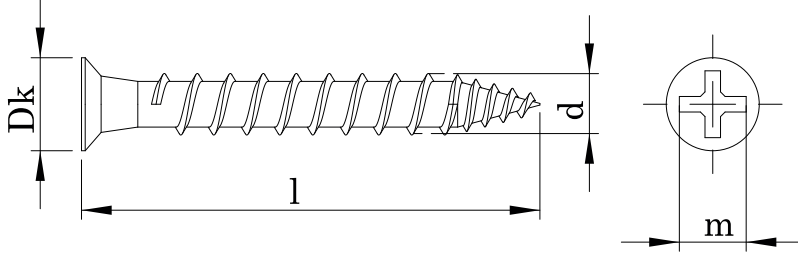
ÜRÜN KODU	ÖLÇÜ	KUTU	KOLİ
3001	3.0x16 mm	1000	24000
3002	3.0x18 mm	1000	24000
3003	3.0x20 mm	1000	24000
3004	3.0x25 mm	1000	12000
3005	3.0x30 mm	1000	12000
3006	3.5x16 mm	1000	24000
3007	3.5x18 mm	1000	24000
3008	3.5x20 mm	1000	24000
3009	3.5x25 mm	1000	12000
3010	3.5x30 mm	1000	12000
3011	3.5x35 mm	1000	12000
3012	3.5x40 mm	500	8000
3013	3.5x45 mm	500	8000
3014	3.5x50 mm	500	8000
3015	4.0x16 mm	1000	24000
3016	4.0x18 mm	1000	12000
3017	4.0x20 mm	1000	12000
3018	4.0x25 mm	1000	12000
3019	4.0x30 mm	1000	16000
3020	4.0x35 mm	1000	16000
3021	4.0x40 mm	500	8000
3022	4.0x45 mm	1000	8000
3023	4.0x50 mm	500	8000
3024	4.0x60 mm	400	6400
3025	4.5x25 mm	1000	12000
3026	4.5x30 mm	500	8000
3027	4.5x35 mm	500	8000
3028	4.5x40 mm	500	8000
3029	4.5x45 mm	400	6400
3030	4.5x50 mm	400	6400
3031	4.5x60 mm	300	4800
3032	5.0x20 mm	1000	16000
3033	5.0x25 mm	500	6000
3034	5.0x30 mm	500	8000
3035	5.0x35 mm	500	8000
3036	5.0x40 mm	500	8000
3037	5.0x45 mm	400	6400
3038	5.0x50 mm	400	6400
3039	5.0x60 mm	300	4800
3040	5.0x70 mm	200	3200
3041	5.0x80 mm	300	1800
3042	6.0x50 mm	500	3000
3043	6.0x60 mm	400	2400
3044	6.0x70 mm	300	1800
3045	6.0x80 mm	250	1500
3046	6.0x100 mm	200	1200
3047	3.5x25 mm	1000	12000

YSB Arkalık Vidası



## SUNTA VİDASI | DIN 7505

CHIPBOARD SCREW SPANPLATTENSCHRAUBE

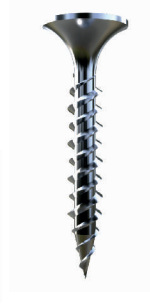
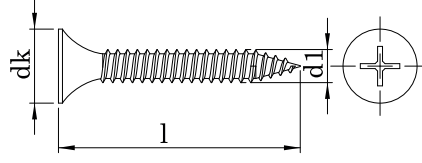


### Teknik Bilgiler / Technical Informations

Thread Size / Anma Çapı (d)		3	3.5	4	4.5	5	6
Major Dia / Diş Üstü Çapı (dk)	min.	3.00	3.30	3.75	4.25	4.30	5.25
	max.	3.20	3.50	4.00	4.50	5.00	6.00
Head Dia / Kafa Çapı (d)	min.	6.00	6.64	7.64	7.64	10.05	12.05
	max.	6.30	7.00	8.00	8.00	9.64	11.57
Pz (m)	min.	1.00	2.00	2.00	2.00	2.00	3.00
Material / Malzeme		C1018-C1022					
Drill Range / Delme Kapasitesi		0.05-0.18 mm.		0.10-0.23 mm.		0.10-0.28 mm.	

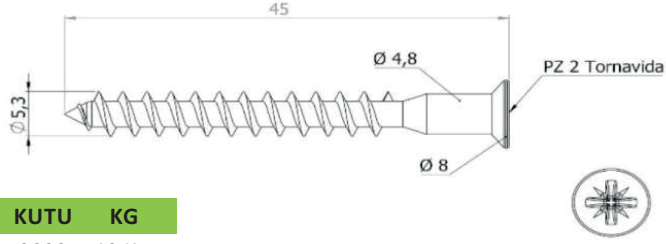
Thread Size / Anma Çapı (d)		3	3.5	4	4.5	5	6	
Length / Boy (l)	min.							
	max.							
				Weight / Ağırlık gr/p				
13	12.10	13.90	0.39	0.64				
16	15.10	16.90	0.53	0.71	0.96			
18	17.10	18.90		0.77	1.18			
20	19.00	21.00	0.70	0.83	1.51			
25	24.00	26.00	0.79	1.04	1.62	1.88		
30	28.75	31.25	0.88	1.28	1.93	2.20	2.80	
40	38.75	41.25	1.10	1.42	2.20	2.80	3.45	
45	43.75	46.25		1.65	2.40	3.03	3.78	
50	48.50	51.50		1.88	2.72	3.15	3.90	6.44
60	58.50	61.50		2.00	3.24	3.27	4.78	7.47
70	68.00	72.00			3.75		5.47	8.73
80	78.00	82.00					6.16	10.40
90	88.00	92.00					6.85	11.45
100	98.00	102.00					7.54	12.50
120	117.50	122.50						14.64
150	147.50	152.50						18.92

## ALÇIPAN VİDASI PH Z2



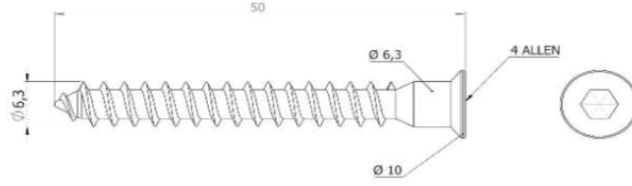
KOD	ÖLÇÜ	RENK	KUTU	KOLİ
3101	3.5x25 mm	Siyah	1000	12000
3102	3.5x35 mm	Siyah	1000	12000

## YILDIZ KABİN VİDASI 5'lik Seri



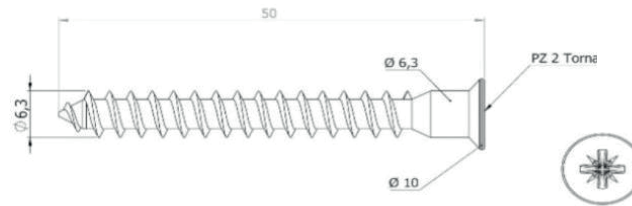
KOD	ÖLÇÜ	RENK	KUTU	KG
3103	Ø 5.3x45 mm / Yıldız Sivri	Çinko	2000	12 Kg.
3104	Ø 5.3x50 mm / Yıldız Sivri	Çinko	2000	12 Kg.

## ALLEN KABİN VİDASI 6'lık Seri



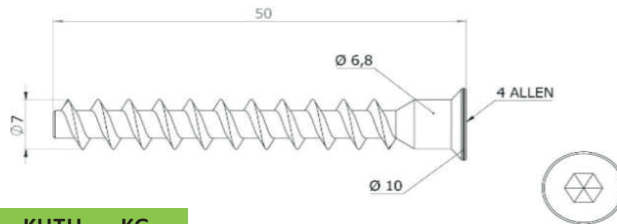
KOD	ÖLÇÜ	RENK	KUTU	KG
3105	Ø 6.3x50 mm / 4 mm Allen Sivri	Çinko	2000	14 Kg.
3106	Ø 6.3x50 mm / 4 mm Allen Küt	Çinko	2000	14 Kg.
3107	Ø 6.3x70 mm / 4 mm Allen Sivri	Çinko	1000	14 Kg.

## YILDIZ KABİN VİDASI 6'lık Seri



KOD	ÖLÇÜ	RENK	KUTU	KG
3108	Ø 6.3x50 mm / 2PZ Yıldız Sivri	Çinko	2000	14 Kg.
3109	Ø 6.3x50 mm / 2PZ Yıldız Küt	Çinko	2000	14 Kg.

## KABİN VİDASI 7'lik Seri



KOD	ÖLÇÜ	RENK	KUTU	KG
3110	Ø 7.0x50 mm / 4 mm Allen Küt	Çinko	1000	7 Kg.
3111	Ø 7.0x50 mm / 3PZ Yıldız Küt	Çinko	1000	7 Kg.

## MERCİMEK BAŞLI METRİK VİDA YMB

KOD	M	K	D	D1	RENK				
3112	M3	2.4	2.98	5.9	Çinko				
3113	M3.5	2.7	3.47	6.8	Çinko				
3114	M4	3.1	3.97	7.8	Çinko				
3115	M5	3.8	4.97	9.8	Çinko				
3116	M6	4.6	5.97	11.8	Çinko				
<b>L</b>									
10	12	16	20	25	30	35	40	45	50



## YILDIZ BAŞLI METRİK VİDA YSB

KOD	M	K	D	D1	RENK				
3117	M3	1.65	2.98	5.50	Çinko				
3118	M3.5	1.93	3.47	6.30	Çinko				
3119	M4	2.20	3.97	7.30	Çinko				
3120	M5	2.50	4.97	9.00	Çinko				
3121	M6	3.00	5.97	10.70	Çinko				
<b>L</b>									
10	12	16	20	25	30	35	40	45	50



## HAVŞA BAŞLI METRİK VİDA YHB

KOD	M	K	D	D1	RENK				
3122	M3	1.65	3.00	5.45	Çinko				
3123	M3.5	1.93	3.47	6.40	Çinko				
3124	M4	2.20	3.97	7.35	Çinko				
3125	M5	2.50	4.97	9.00	Çinko				
3126	M6	3.00	5.97	10.80	Çinko				
<b>L</b>									
10	12	16	20	25	30	35	40	45	50



## METAL DÜBELLİ MİNİFİX TAKIM

KOD	TANIM	RENK	KUTU	KG
3201-01	12 mm (16 mm suntaya uygun)	Çinko	2000	23.50
3201-02	12 mm (16 mm suntaya uygun)	Nikel	2000	23.50
3202-01	13 mm (18 mm suntaya uygun)	Çinko	2000	24.50
3202-02	13 mm (18 mm suntaya uygun)	Nikel	2000	24.50



## PLASTİK DÜBELLİ MİNİFİX TAKIM

KOD	TANIM	RENK	KUTU	KG
3203-01	12 mm (16 mm suntaya uygun)	Çinko	2000	23.50
3203-02	12 mm (16 mm suntaya uygun)	Nikel	2000	23.50
3204-01	13 mm (18 mm suntaya uygun)	Çinko	2000	24.50
3204-02	13 mm (18 mm suntaya uygun)	Nikel	2000	24.50

\* Takım siparişlerinde plastik dübel ölçüsünü belirtin.



## KENDİNDEN DÜBELLİ MİNİFİX TAKIM

KOD	TANIM	RENK	KUTU	KG
3205-01	12 mm 8 lik (16 mm suntaya uygun)	Çinko	2000	23.50
3205-02	12 mm 10 luk (16 mm suntaya uygun)	Nikel	2000	23.50
3206-01	13 mm 8 lik (18 mm suntaya uygun)	Çinko	2000	24.50
3206-02	13 mm 10 luk (18 mm suntaya uygun)	Nikel	2000	24.50



## SUNTADIŞ MİNİFİX TAKIM

KOD	TANIM	RENK	KUTU	KG
3207-01	12 mm (16 mm suntaya uygun)	Çinko	2000	21
3207-02	12 mm (16 mm suntaya uygun)	Nikel	2000	21
3208-01	13 mm (18 mm suntaya uygun)	Çinko	2000	22
3208-02	13 mm (18 mm suntaya uygun)	Nikel	2000	22



## MİNİFİX GÖVDE (16 mm suntaya uygun)

KOD	TANIM	RENK	KUTU	KG
3209-01	12 lik Minifiks Gövde	Çinko	2000	7
3209-02	12 lik Minifiks Gövde	Nikel	2000	7



## MİNİFİX GÖVDE (18 mm suntaya uygun)

KOD	TANIM	RENK	KUTU	KG
3210-01	13 lük Minifiks Gövde	Çinko	2000	8
3210-02	13 lük Minifiks Gövde	Nikel	2000	8





## M6 MİNİFİKS MİLİ

KOD	TANIM	RENK	KUTU	KG
3211-01	M6/34 mm Minifiks Mili - Tek Pullu	Çinko	2000	14
3211-02	M6/24 mm Minifiks Mili - Tek Pullu	Çinko	2000	14
3211-03	M6/28 mm Minifiks Mili - Tek Pullu	Çinko	2000	14
3211-04	M6/34 mm Minifiks Mili - Çift Pullu	Çinko	2000	14
3211-05	M6/24 mm Minifiks Mili - Çift Pullu	Çinko	2000	14
3211-06	M6/28 mm Minifiks Mili - Çift Pullu	Çinko	2000	14

\* Not: Siparişlerinizde baklava desen / helix desen seçeneğini belirtiniz.

Helix Desen



Baklava Desen



## SUNTA DIŞ MİNİFİKS MİLİ

KOD	TANIM	RENK	KUTU	KG
3212-01	M6/34 mm Minifiks Mili - Tek Pullu	Çinko	2000	14
3212-02	M6/24 mm Minifiks Mili - Tek Pullu	Çinko	2000	14
3212-03	M6/28 mm Minifiks Mili - Tek Pullu	Çinko	2000	14
3212-04	M6/34 mm Minifiks Mili - Çift Pullu	Çinko	2000	14
3212-05	M6/24 mm Minifiks Mili - Çift Pullu	Çinko	2000	14
3212-06	M6/28 mm Minifiks Mili - Çift Pullu	Çinko	2000	14

\* Not: Siparişlerinizde baklava desen / helix desen seçeneğini belirtiniz.

Helix Desen

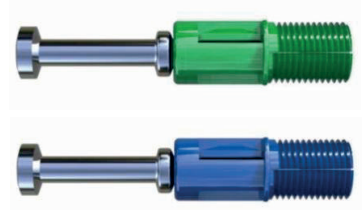


Baklava Desen



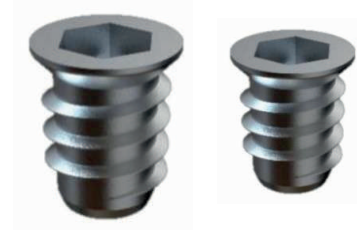
## KENDİNDEN DÜBELLİ MİNİFİKS MİLİ

KOD	TANIM	RENK	KUTU	KG
3213	Ø8/34 mm Minifiks Mili (Mavi)	Çinko	2000	9
3214	Ø10/34 mm Minifiks Mili (Yeşil)	Çinko	2000	9



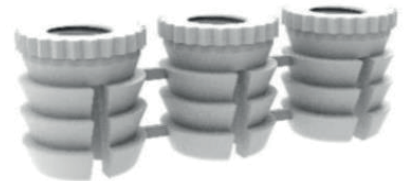
## METAL DÜBEL

KOD	TANIM	RENK	KUTU	KG
3215	M6 x Ø8 x 8 mm Zamak Dübel	Çinko	1000	2.30
3216	M6 x Ø8 x 10 mm Zamak Dübel	Çinko	1000	2.30
3217	M6 x Ø8 x 13 mm Zamak Dübel	Çinko	1000	2.30
3218	M6 x Ø8 x 13 mm Zamak Dübel	Çinko	1000	2.30
3219	M6 x Ø8 x 16 mm Zamak Dübel	Çinko	1000	2.30
3220	M8 x Ø10 x 12 mm Zamak Dübel	Çinko	1000	2.30
3221	M8 x Ø10 x 15 mm Zamak Dübel	Çinko	1000	2.30
3222	M8 x Ø10 x 18 mm Zamak Dübel	Çinko	1000	2.30
3223	M10 x Ø13 x 15 mm Zamak Dübel	Çinko	1000	2.30



## PLASTİK ŞERİT DÜBEL

KOD	TANIM	RENK	KUTU	KG
3224	M6 - Ø10 x 11 mm Plastik Dübel	Naturel	10.000	8
3225	M6 - Ø10 x 13 mm Plastik Dübel	Naturel	5.000	8
3226	M6 - Ø8 x 11 mm Plastik Dübel	Naturel	5.000	8
3227	M5 - Ø5 x 9 mm Plastik Dübel	Naturel	10.000	8
3228	M5 - Ø5 x 13 mm Plastik Dübel	Naturel	5.000	8



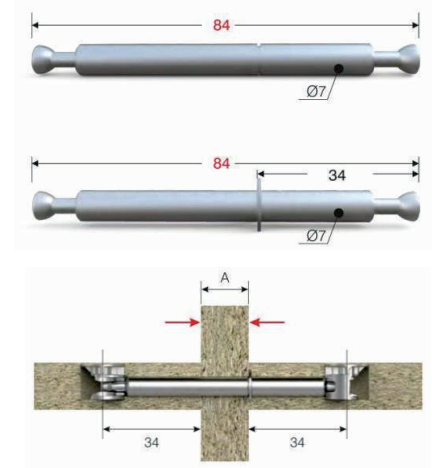
## OTOMAT MİNİFİX MİLİ

KOD	TANIM	RENK	KUTU	KG
3229	M6 x 34 mm Mil	Çinko	1000	17



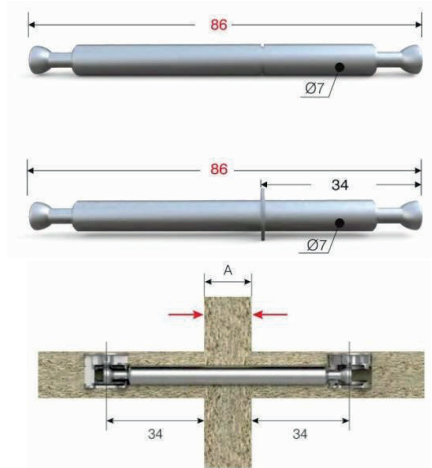
## ÇİFT TARAFLI MİNİFİX MİLİ

KOD	TANIM	RENK	KUTU	KG
3230	7x84 mm Segmansız Mil	Çinko	1000	17
3231	7x84 mm Segmanlı Mil	Çinko	1000	17



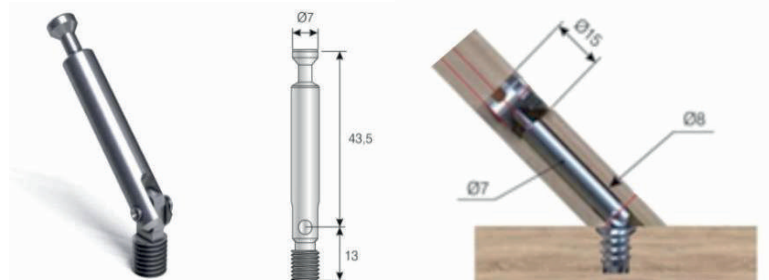
## ÇİFT TARAFLI MİNİFİX MİLİ

KOD	TANIM	RENK	KUTU	KG
3232	7x86 mm Segmansız Mil	Çinko	1000	17
3233	7x86 mm Segmanlı Mil	Çinko	1000	17



## TEK TARAFLI MİNİFİX MİLİ

KOD	TANIM	RENK	KUTU	KG
3234	Ø 7 x 43.5 X 13 Mil	Çinko	1000	17



## KULP VİDALARI

KOD	TANIM	RENK	KUTU	KG
3251	M4 x 22 mm	Çinko	5000	11
3252	M4 x 25 mm	Çinko	5000	14
3253	M4 x 35 mm	Çinko	3000	11
3254	M4 x 40 mm	Çinko	3000	11
3255	M4 x 25 mm ( Sunta Diş )	Çinko	3000	11
3256	M4 x 45 mm ( Sunta Diş )	Çinko	3000	11



## RAY VİDALARI

KOD	TANIM	RENK	KUTU	KG
3257	6.3 x 9.5 mm	Çinko	10.000	17
3258	6.3 x 9.5 mm	Nikel	10.000	17
3259	6.3 x 13 mm	Çinko	10.000	20
3260	6.3 x 13 mm	Nikel	10.000	20



## GÖMME RAF PİM

KOD	TANIM	RENK	KUTU	KG
3261	Raf Vidası M6	Pls. Renk	5000	16
3262	Raf Vidası 6.3 x 7.5 mm	Pls. Renk	5000	18
3263	Raf Vidası 6.3 x 11 mm	Pls. Renk	5000	18



## KİLİTLİ RAFİX

KOD	TANIM	RENK	KUTU	KG
3264	Rafix Vidası M6	Çinko	100	2
3265	Rafix Vidası 6.3 x 7.5 mm	Çinko	100	2
3266	Rafix Vidası 6.3 x 11 mm	Çinko	100	2



## OVAL FLANŞ (15x30)

KOD	TANIM	RENK	KUTU	KG
3301-01	Oval Flanş Düz	Çinko	1000	7
3301-02	Oval Flanş Düz	Nikel	1000	7
3302-01	Oval Flanş Pimli	Çinko	1000	8
3302-02	Oval Flanş Pimli	Nikel	1000	8



## OVAL FLANŞ (15x30)

KOD	TANIM	RENK	KUTU	KG
3303-01	Oval Flanş Düz	Çinko	1000	7
3303-02	Oval Flanş Düz	Nikel	1000	7
3304-01	Oval Flanş Pimli	Çinko	1000	8
3304-02	Oval Flanş Pimli	Nikel	1000	8



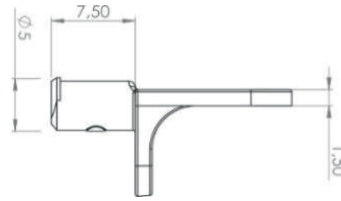
## PLS. OVAL FLANŞ

KOD	TANIM	RENK	KUTU	KG
3305	Oval Flanş Düz	Plas. Renk	1000	2



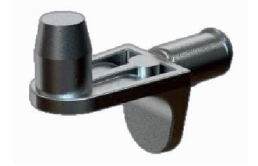
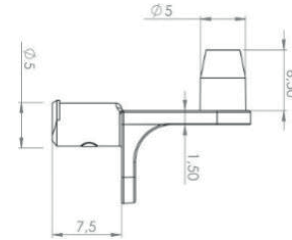
## METAL RAF PİMİ DÜZ

KOD	TANIM	RENK	KUTU	KG
3306	Metal Raf Pimi Düz	Nikel	1000	2



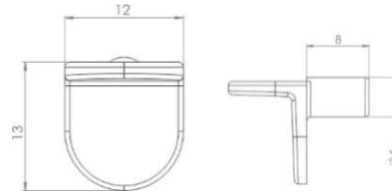
## PİMLİ METAL RAF PİMİ

KOD	TANIM	RENK	KUTU	KG
3307	Pimli Metal Raf Pimi	Nikel	1000	2.5



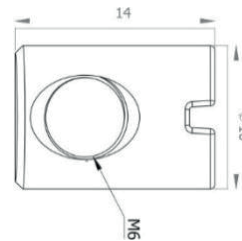
## 5 mm METAL RAF PİMİ

KOD	TANIM	RENK	KUTU	KG
3308	5 mm Metal Raf Pimi	Nikel	1000	3



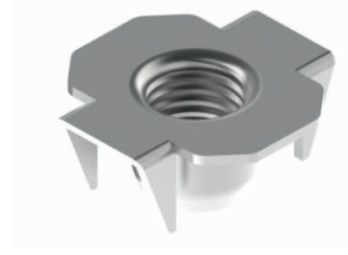
## SİLİNDİR ÇEKTİRME SOMUNU

KOD	TANIM	RENK	KUTU	KG
3309	M6 x Ø10 x 13 mm Silindir Somun	Çinko	3000	15
3310	M6 x Ø10 x 14 mm Silindir Somun	Çinko	3000	15



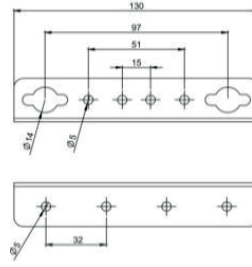
## ÇAKMA SOMUN

KOD	TANIM	RENK	KUTU	KG
3311	M10 Çakma Somun	Çinko	500	15
3312	M8 Çakma Somun	Çinko	500	15
3313	M6 Çakma Somun	Çinko	500	15
3314	M5 Çakma Somun	Çinko	500	15
3315	M4 Çakma Somun	Çinko	500	15
3316	3/8 Çakma Somun	Çinko	500	15
3317	5/16 Çakma Somun	Çinko	500	15



## PLS. DÜBELLİ KARYOLA SACI TAKIM

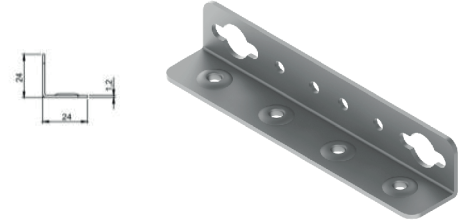
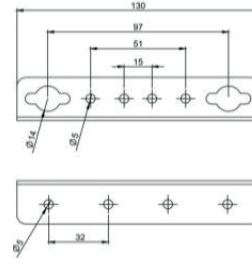
KOD	TANIM	RENK	KUTU	KG
3351	Pls. Dübelli Karyola Sacı 1.2 mm	Çinko	10 Takım	2.6



Karyola bağlantı sacı - 4 adet  
Karyola bağlantı vidası - 8 adet  
M6 Ø 10x13 Pls. dübeli - 8 adet

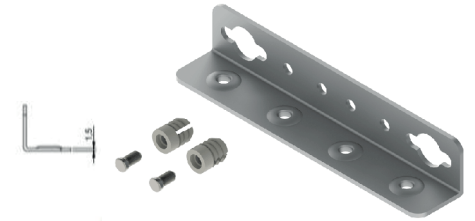
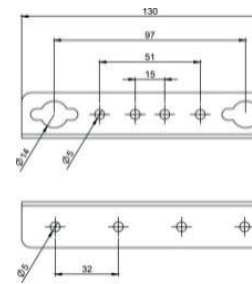
## KARYOLA SACI (TEK SACI)

KOD	TANIM	RENK	KUTU	KG
3352	Karyola Sacı (Tek Sacı) 1.2 mm	Çinko	500	24



## PLS. DÜBELLİ KARYOLA SACI TAKIM

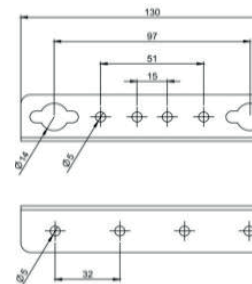
KOD	TANIM	RENK	KUTU	KG
3353	Pls. Dübelli Karyola Sacı 1.5 mm	Çinko	10 Takım	3



Karyola bağlantı sacı - 4 adet  
Karyola bağlantı vidası - 8 adet  
M6 Ø 10x13 Pls. dübeli - 8 adet

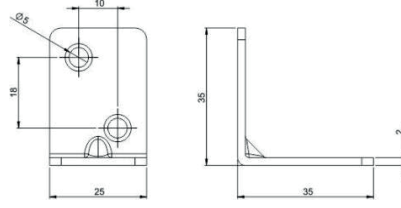
## KARYOLA SACI (TEK SACI)

KOD	TANIM	RENK	KUTU	KG
3354	Karyola Sacı (Tek Sacı) 1.5 mm	Çinko	500	26



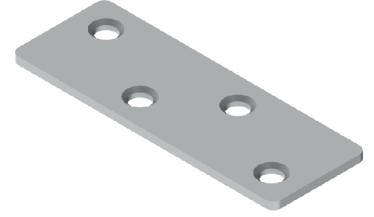
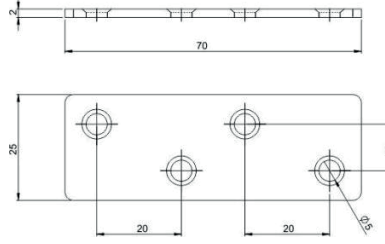
## L GÖNYE

KOD	ÖLÇÜ	RENK	KUTU	KG
3401	2x25x35x35	Çinko	100	2.6



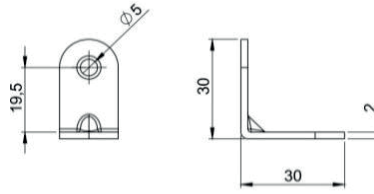
## DÜZ GÖNYE

KOD	ÖLÇÜ	RENK	KUTU	KG
3402	2x25x70	Çinko	100	2.6



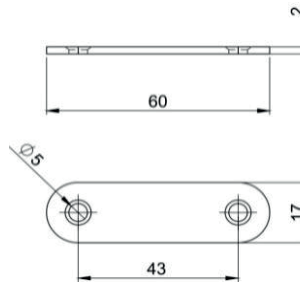
## L GÖNYE

KOD	ÖLÇÜ	RENK	KUTU	KG
3403	2x17x30x30	Çinko	100	1.4



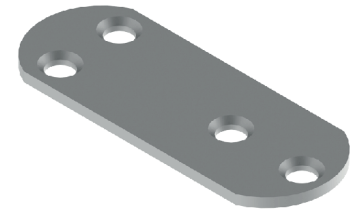
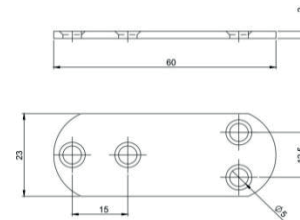
## DÜZ GÖNYE

KOD	ÖLÇÜ	RENK	KUTU	KG
3404	2x17x60	Çinko	100	1.4



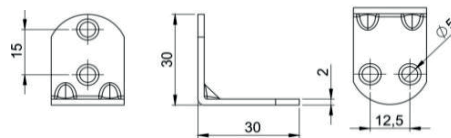
## DÜZ GÖNYE

KOD	ÖLÇÜ	RENK	KUTU	KG
3405	2x23x60	Çinko	100	2.3



## L GÖNYE

KOD	ÖLÇÜ	RENK	KUTU	KG
3406	2x23x30x30	Çinko	100	2.3



**NOTLAR**

**GLOBAL FIX**  
Furniture Accessories

Ortamahalle, İbrahimağa Cd. Emintaş 2 Sanayi Sitesi No: 20F 34040 Bayrampaşa, İstanbul / TÜRKİYE  
Tel: +90 212 672 02 08 Mobile: +90 531 991 54 56 E-mail: info@global-fix.com

[www.global-fix.com](http://www.global-fix.com)